



Quemadores de gas una llama, con carcasa de aluminio, tapa de protección con placa fonoabsorbente, cabeza de combustión con regulación a alto rendimiento y elevada estabilidad de llama.

Dimensiones compactas y disposición racionalizadas de componentes con accesibilidad facilitada para las operaciones de calibración y manutención.

Disponible en las versiones Metano(gas natural) o G.L.P. (gas licuado) sobre demandas versiones específicas para gas del ciudad, gas de carbón o biogas.

Versiónes F con tapa de protección en acero con especificaciones por la aplicación sobre hornos industriales y hornos por panificación.

Completos conector clavija/base a 7 polos, platina y junta aislante para el fijado a la caldera.

DATOS TECNICOS

MODELO		GAS X0	GAS X1	GAS X2	GAS X3	GAS X4	GAS X5
Potencia térmica min-max*	Mcal/h	10-29.5	20-50	35-80	60-150	100-200	130-300
	kW	11.5-34	23-58	40.5-93	70-174	116-232	151-349
Caudal G20 (NATURAL GAS) min-max*	Nm ³ /h	1.2-3.4	2.3-5.8	4.1-9.4	7-17.4	11.6-23.2	15.2-35
Caudal G31 (LPG) min-max*	Nm ³ /h	0.5-1.3	0.9-2.3	1.6-3.6	2.7-6.5	4.5-9	5.8-13.5
Combustible	GAS NATURAL (segunda familia) - GPL (tercera familia)						
Categoría combustible	2R 2H 2L 2E 2E+ 2Er 2ELL 2E(R)B 38/P 3+ 3P 38 3R						
Funcionamiento a servicio intermitente (min. 1 detención cada 24 horas) 1 llama							
Condiciones entorno permitido en ejercicio/almacenaje	-15...+40°C/-20...+70°C, humedad rel. max 80%						
Max temperatura aire comburente	°C	60	60	60	60	60	60
Presión mínima rampa gas D1/2"-S GAS NATURAL/GPL**	mbar	7/18	14/31	-	-	-	-
Presión mínima rampa gas D3/4"-S GAS NATURAL/GPL**	mbar	-	-	18/24	-	-	-
Presión mínima rampa gas D1"-S GAS NATURAL/GPL**	mbar	-	-	-	14-31	14/21	27/33
Presión mínima rampa gas D1"1/4-S GAS NATURAL/GPL**	mbar	-	-	-	-	-	16/25
Presión máxima entrada válvulas (Pe.max)	mbar	60	60	360	360	360	360
Potencia eléctrica nominal	W	80	110	130	200	226	540
Motor ventilador	W	50	75	75	110	200	370
Absorción nominales potencias	A	0.5	0.6	0.6	0.9	1.1	2.4
Alimentación eléctrica	1/N~230V-50Hz						
Grado de protección eléctrica		IP40	IP40	IP40	IP40	IP40	IP40
Rumoresidad*** min-max	dBA	52-55	59-60	60-61	64-66	64-66	67-71
Peso quemador****	kg	8	10	10	13	15	24

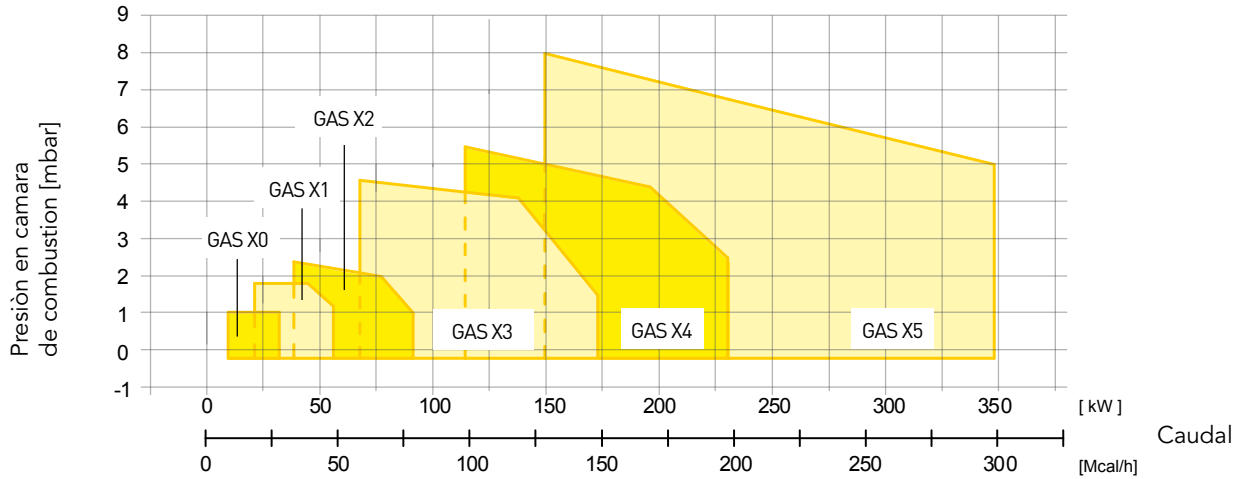
* Condiciones de referencia: Temperatura entorno 20°C - Presión barométricos 1013 mbar - Altitud 0 m s.n.m.

** Presión mínima de alimentación del gas a la rampa para conseguir la máxima potencia del quemador considerando la contra presión en cámara de combustión a valor 0 (cero)

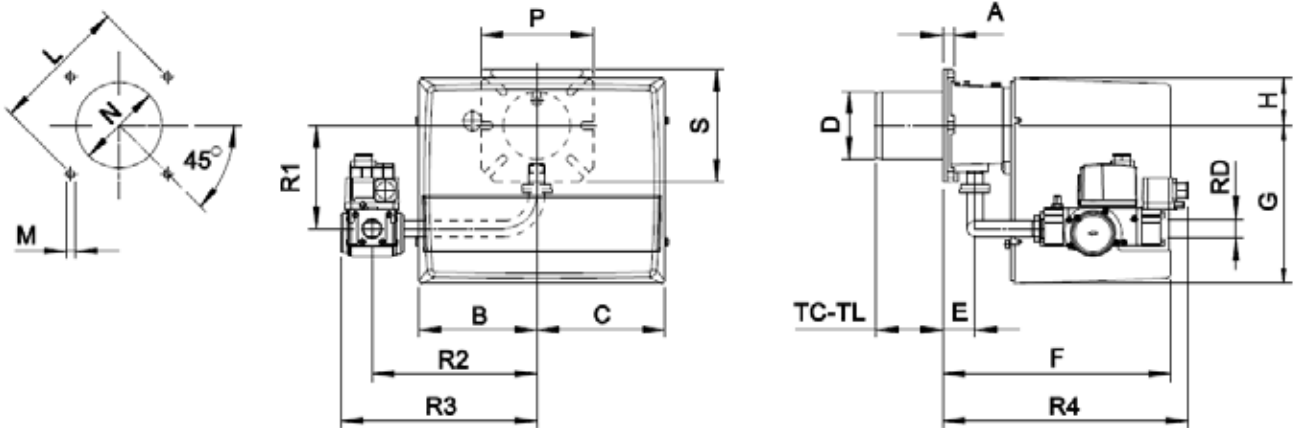
*** Presión sonora medida en laboratorio combustión, con quemador en función sobre caldera de prueba a 1 m de distancia (UNI EN ISO 3746)

**** Para quemadores de versión F con tapa de protección en acero añadir 3 kilos (5 kilos para el modelo GAS X5)

CURVA DE FUNCIONAMIENTO: Caudal - Presion en camara de combustion



MEDIDAS (mm)



* Dimensión de la conexión recomendada entre el quemador y el generador

MODELO	A	B	C	D	E	F	G	H	L _{min}	L*	L _{max}	M	N _{min}	N*	N _{max}	P	S	TC	TL	R1	R2	R3	R4	RD
GAS X0 CE - D1/2"-S	15	140	140	90	43	265	169	72	130	150	170	M8	100	110	130	150	150	90	150	132	200	254	240	1/2"
GAS X1 CE - D1/2"-S	15	162	175	90	43	305	210	65	130	150	170	M8	100	110	130	150	150	90	150	132	200	254	240	1/2"
GAS X2 CE - D3/4"-S	15	162	175	90	43	305	210	65	130	150	170	M8	100	110	130	150	150	90	150	138	220	262	328	3/4"
GAS X3 CE - D1"-S	16	185	195	108	54	340	248	70	150	170	170	M8	120	130	140	190	150	130	250	168	280	337	361	1"
GAS X4 CE - D1"-S	20	185	195	125	78	368	248	70	170	205	226	M10	130	140	160	200	200	160	280	173	280	337	385	1"
GAS X5 CE - D1"-S	18	207	213	138	98	462	310	90	205	205	226	M10	150	150	180	200	200	250	335	160	305	362	403	1"
GAS X5 CE - CT-D1"-S	18	207	213	138	98	462	310	90	205	205	226	M10	150	150	180	200	200	250	335	160	305	480	403	1"
GAS X5 CE - D1"1/4-S	18	207	213	138	98	462	310	90	205	205	226	M10	150	150	180	200	200	250	335	160	305	362	450	1"1/4
GAS X5 CE - CTD1"1/4-S	18	207	213	138	98	462	310	90	205	205	226	M10	150	150	180	200	200	250	335	160	305	480	450	1"1/4